

# Doctor Burnout



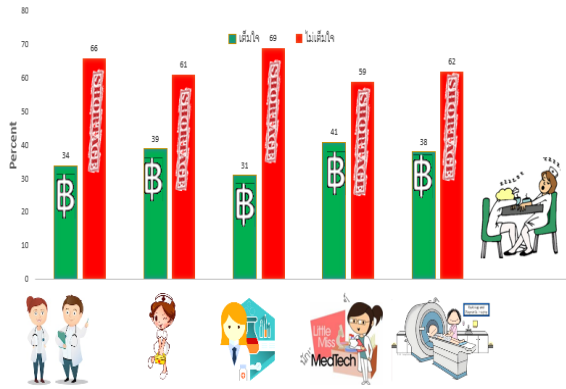
กรมการแพทย์  
DEPARTMENT OF MEDICAL SERVICES



ผศ. นพ. เมธี วงศ์ศิริสุวรรณ

60% ของแพทย์  
OT > 80 ชม/สพ.  
1 สป. ได้หยุดพัก < 48 ชม. (วันละ 7 ชม.)

เต็มใจทำงานหนัก โดยพักผ่อนไม่พอ?



Medical Errors

OverWork/Sleep deprivation

40

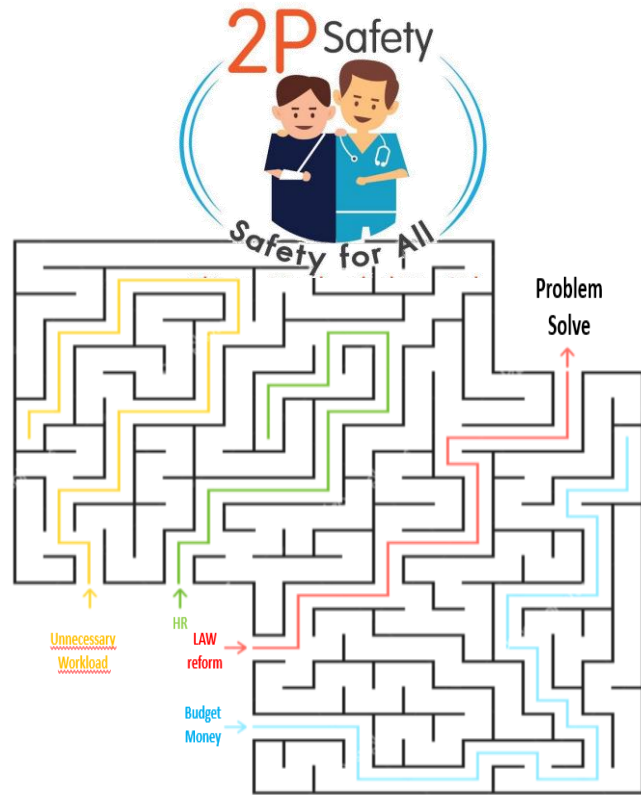
90%








แพทย์ 90% ยอมรับว่ามีความผิดพลาดในการรักษา  
เหตุเพราะภาระงานหนัก/อดนอน



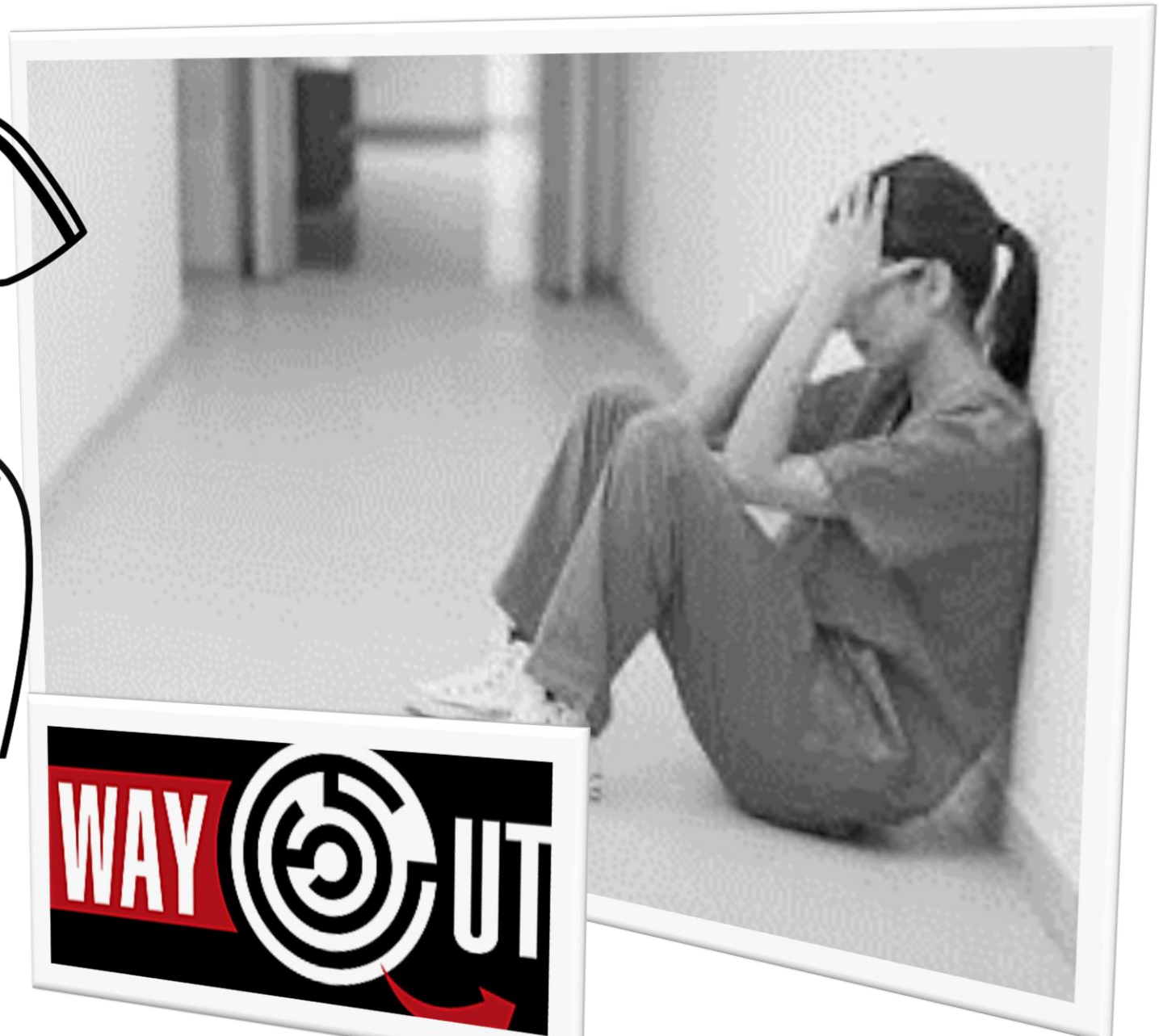
90%ของแพทย์ทำ OT>40 ชม/สพ.  
 2/3 ไม่เต็มใจทำงานหนักขนาดนี้ ....แต่ทำเพราะขาดคน  
 1/3 เต็มใจทำงานหนัก...เพราะต้องการเงินเพิ่ม  
 53%ของแพทย์ต้องรับผิดชอบOPD > 50-120 รายต่อวัน  
 44%ของแพทย์ต้องรับผิดชอบ ER > 30 รายต่อวัน  
 90%ของแพทย์ทำงานติดต่อกัน > 24 ชม. โดยไม่ได้หยุดพัก  
 90%มีประสบการณ์ “ต้องทำงาน” ทั้ง ๆ ที่ตนเองป่วย  
 70%มีประสบการณ์ “ทอดทิ้งครอบครัวที่ป่วย” เพราะภาระงาน  
**70% ของแพทย์มีภาระงานOPD/ER มากกว่าเกณฑ์ 2-4 เท่าตัว**  
 70% มีปัญหาสุขภาพกาย/จิต  
**90% ยอมรับความผิดพลาดในการทำงาน**  
**(53%ส่งผลเสียต่อ ผป. 15%ทำให้ผป.อันตรายถึงชีวิต)**  
 65% ของแพทย์ไม่มีความสุขในการทำงาน  
 แพทย์ส่วนใหญ่ทำงานต่อเนื่องได้ไม่เกิน 40 ชม

# ข้อเสนอเพื่อแก้ปัญหาBurnOut และเพิ่มความปลอดภัยของผู้ป่วย



-  -เพิ่มค่าตอบแทน OTในสาขาหนัก, ผ่าตัดนอกเวลาราชการ Incentive พิเศษ สำหรับ Elective OR นอกเวลาราชการ ทุกวันนี้ OT 900 บาท/8 ชม. (ใช้มานานไม่ต่ำกว่า 10 ปี)
-  - แพทย์ OnCall ไม่ควรทำงานเกินกว่า 40 ชม. ติดต่อกัน
-  - แพทย์ OnDuty ไม่ควรทำงานเกินกว่า 16 ชม. ติดต่อกัน
-  - ลงเวรคึกแล้วต้องได้พักอย่างน้อย 8 ชม.
-  - OT ไม่เกิน 56 ชม/7วัน
-  - กำหนดสัดส่วนภาระงานOPD/ER (นัดหมายOPD, ระบบคัดกรองER)  
...เพิ่มบุคลากร  
...ลด/กระจายภาระงาน(คลินิกพิเศษนอกเวลา, ElectiveOR นอกเวลา)
-  - อายุเกิน 55 ปี ควรได้สิทธิในการเลือกทำ OT โดยสมัครใจ

# Nurse Burnout



กรมการแพทย์  
DEPARTMENT OF MEDICAL SERVICES



OT

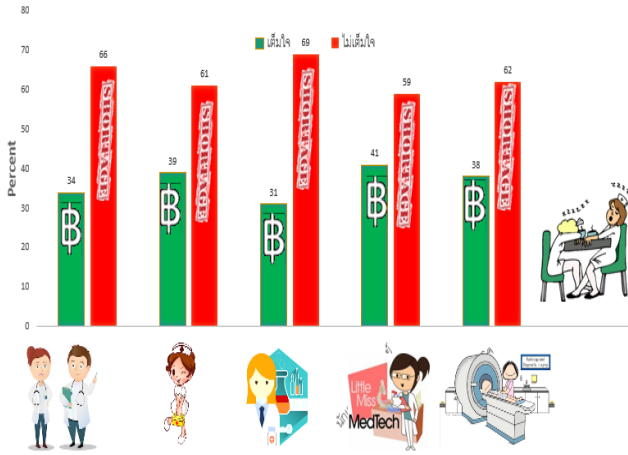


80%ของพยาบาล

OT > 40 ชม./สป.

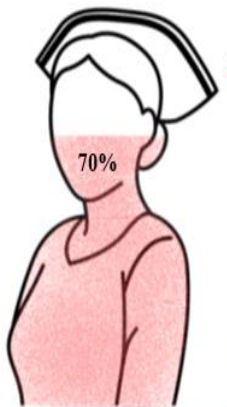
1 สป. ได้หยุดพัก < 88 ชม.

เต็มใจทำงานหนัก โดยพักผ่อนไม่พอ?



### Medical Errors

Due to  
OverWork/Sleep deprivation



พยาบาล 70% ยอมรับว่ามีความผิดพลาดในการรักษา  
เหตุเพราะภาระงานหนัก/อดนอน



80%ของพยาบาลทำ OT>40 ชม/สป.

2/3 ไม่เต็มใจทำงานหนักขนาดนี้ ...แต่ทำเพราะขาดคน

1/3 เต็มใจทำงานหนัก...เพราะต้องการเงินเพิ่ม

63%ของพยาบาลต้องรับผิดชอบIPD > 10 รายต่อวัน

50%ของพยาบาลทำงานติดต่อกัน > 24 ชม. โดยไม่ได้หยุดพัก

90%มีประสบการณ์ “ต้องทำงาน” ทั้ง ๆ ที่ตนเองป่วย

80%มีประสบการณ์ “ทอดทิ้งครอบครัวที่ป่วย” เพราะภาระงาน

100% ของพยาบาลทำงานหนักกว่าเกณฑ์อย่างน้อย 2 เท่าตัว

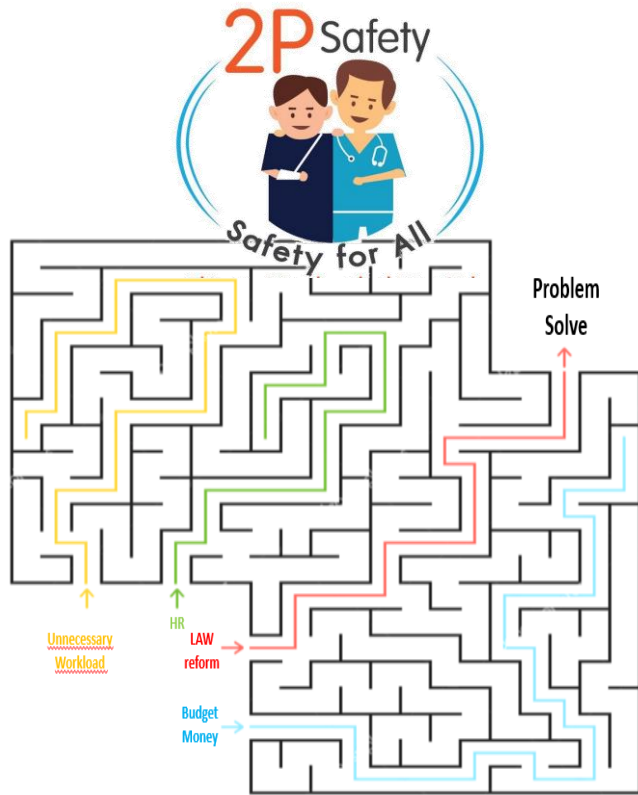
60% มีปัญหาสุขภาพกาย/จิต

70% ยอมรับความผิดพลาดในการทำงาน (20%ส่งผลเสียต่อ ผป.)

55% ของพยาบาลไม่มีความสุขในการทำงาน


พยาบาลส่วนใหญ่ทำงานต่อเนื่องได้ไม่เกิน 16 ชม

# ข้อเสนอเพื่อแก้ปัญหาBurnOut และเพิ่มความปลอดภัยของผู้ป่วย



 - OT ควรได้ 1,000 - 1,200 บาท ต่อ 8 ชั่วโมง  
ทุกวันนี้ OT 800 บาท/8 ชม. (ใช้มานานไม่ต่ำกว่า 5 ปี) (สังกัด กทม ได้ 1,200 บาท/8 ชม.)



 - ห้ามทำงานติดต่อกันเกิน 16 ชม (หลังทำงานติดต่อกันเกิน 16 ชม. ต้องได้พักอย่างน้อย 8 ชม.)



 - ลงเวรดึกแล้วต้องได้พักอย่างน้อย 8 ชม.



 - OT ไม่เกิน 40 ชม/7 วัน.



 - กำหนดสัดส่วนภาระงานพยาบาลต่อจำนวนผู้ป่วย

...เพิ่มบุคลากร

...ลดภาระงาน (นัดหมายOPD, ER is only for Emergency)



 - อายุเกิน 55 ปี ควรได้สิทธิในการเลือกทำ OT โดยสมัครใจ

 - **บรรจุพยาบาลในกรอบอัตรากำลังของราชการ**

# Pharmacist, MedTech, RadTech Burnout



กรมการแพทย์  
DEPARTMENT OF MEDICAL SERVICES



อายุที่ตอบแบบสอบถาม (ปี)



□ ช่วงอายุ 40

○ ช่วงอายุ 50

เป็นช่วงอายุที่ตอบแบบสอบถามมากที่สุด



70-80% ทำงาน OT>40 ชม/สพ.

2/3 ไม่เต็มใจทำงานหนักขนาดนี้ ...แต่ทำเพราะขาดคน

1/3 เต็มใจทำงานหนัก...เพราะต้องการเงินเพิ่ม

จำนวนผู้ป่วย OPD, IPD, ER แปรผันตามภาระงานของแพทย์  
สัดส่วนผู้ป่วย OPD สูงมาก

88% ของนักรังสีเทคนิค ทำงานอย่างน้อย 14 ชม/วัน

(นักรังสีเทคนิค ทำงานในสถานที่อาจได้รับรังสี ไม่ควรเกิน 8 ชม/วัน)

76%ของนักรังสีเทคนิคทำงานติดต่อกัน > 24 ชม. โดยไม่ได้หยุดพัก

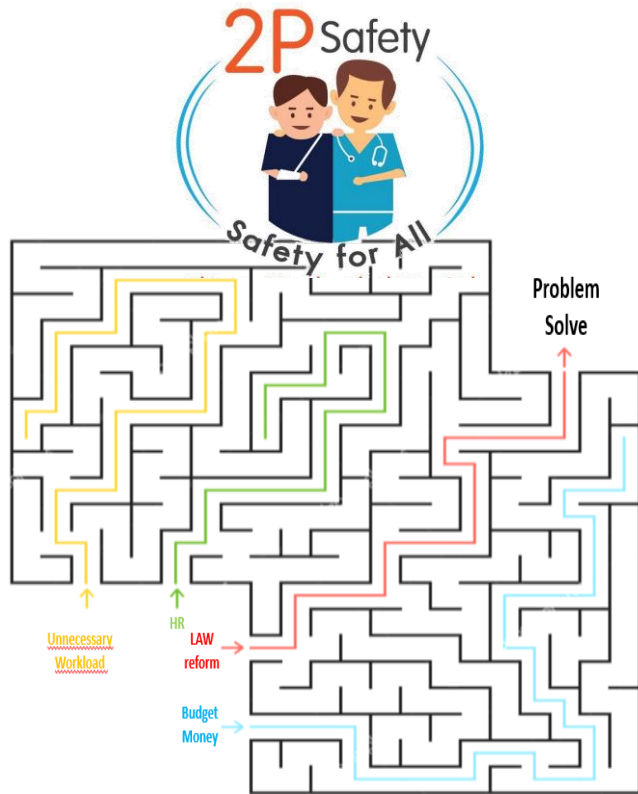
นักรังสีเทคนิคส่วนใหญ่ลาออกจากระบบตั้งแต่เริ่มทำงานใหม่ ๆ

ส่วนใหญ่มีปัญหาสุขภาพกาย/จิต

ส่วนใหญ่ไม่มีความสุขในการทำงาน

ส่วนใหญ่ทำงานต่อเนื่องได้ไม่เกิน 16 ชม

# ข้อเสนอเพื่อแก้ปัญหาBurnOut และเพิ่มความปลอดภัยของผู้ป่วย



-เพิ่มค่าตอบแทน OT



- ห้ามทำงานติดต่อกันเกิน 16 ชม (หลังทำงานติดต่อกันเกิน 16 ชม. ต้องได้พักอย่างน้อย 8 ชม.)



- ลงเวรคึกแล้วต้องได้พักอย่างน้อย 8 ชม.



- OT ไม่เกิน .... ชม/7 วัน.

- กรอบอัตรากำลังไม่เพียงพอกับภาระงาน

...เพิ่มกรอบอัตรากำลัง

...ลดภาระงานโดยตรง (นัดหมายOPD, ER is only for Emergency)

...ลดภาระงานที่ไม่เกี่ยวข้อง / ตัวชี้วัดที่ไม่จำเป็น



- อายุเกิน 55 ปี ควรได้สิทธิในการเลือกทำ OT โดยสมัครใจ

